

# Hygiene-Konzept zur Umsetzung der Corona-Schutzverordnungen für die Sportanlage Am Wido 4a, Hiddingsel

Stand: 27.10.2020

## Vorwort

Grundsätzlich gelten die allgemeinen Vorgaben der Kommunen (Dülmen) zur Umsetzung der Corona-Bestimmungen. Alle Vereine haben sich nach diesen Bestimmungen zu richten und die Vorgaben umzusetzen. Der **DFB** und **FLVW** des **Kreises Ahaus/Coesfeld** hat hierzu extra ein Informationsschreiben mit Empfehlungen zur Umsetzung zum 01.08.2020 herausgegeben. Darüber hinaus wurde mit dem 30.09.2020 eine aktualisierte Verordnung der Landesregierung mit **Wirkung zum 17.10.2020** bekannt gegeben. Siehe Anhang.

U.a. gelten folgenden Rahmenbedingungen:

- Es dürfen **max. 30 Spieler/innen** mit „Kontakt im nicht freien Kontaktsport“ eingesetzt werden. Darin sind ausschließlich die **Spieler/innen inkl. max. 4 Ersatzspieler/innen** zu zählen. Mehr dürfen bisher nicht eingesetzt werden.
- **Schiedsrichter, Trainer, Betreuer, Ordner, nicht eingewechselte Spieler/innen und Zuschauer etc.** zählen nicht dazu. Diese gesamte Gruppe darf die **max. Anzahl von 100 nicht überschreiten**.
- Sie sind während des ganzen Spiels von den Zuschauern zu trennen. Verletzte oder andere nicht eingesetzte Spieler der Mannschaften haben bei der Mannschaft nichts zu suchen (30 Personen-Regel)
- Das **Clubheim** bleibt bei **Heimspielen** oder **Veranstaltungen** der **anderen Abteilungen geschlossen**.
- **Offizielle Veranstaltungen (z.B. Weihnachtsfeier) der Mannschaften sind bis auf Weiteres seitens des Vereins untersagt.**
- **Veranstaltungen im Clubheim** sind bis auf Weiteres **untersagt**.

Der **SV Vorwärts Hiddingsel e.V.** hat auf dieser Basis für Heimspiele (diese gelten sowohl für Freundschafts- als auch für Meisterschaftsspiele) ein **eigenes Konzept** entwickelt.

Dieses Konzept ist von **allen Vereinsmitgliedern**, dies gilt auch für **Mitglieder etc., Spieler/innen aus anderen Vereinen bei Spielgemeinschaften** oder der Nutzung der Sportanlagen **durch Dritte, zwingend** umzusetzen.

Folgende **Maßnahmen** sind bei Heimspielen **zwingend** umzusetzen:

## Hygiene-Regeln:

- **Alle Personen** (Trainer, Betreuer, Spieler, Zuschauer, etc.) dürfen nur **mit eigenem Mund-/ Nasenschutzmaske** die Sportanlage Am Wido betreten.
- Außer für Spieler, Trainer und Schiedsrichter (also auch für Linienrichter) besteht für alle anderen **Anwesenden auf dem Sportgelände dauerhafte Maskenpflicht** während des Besuchs der Sportanlage.
- Die **separaten gekennzeichneten Ein- und Ausgänge** sind **konsequent zu nutzen**. Bitte auf die Beschilderung achten. (Siehe auch Skizze mit Laufwegen am Ende des Konzepts)



**Direkt nach dem Betreten der Sportanlage** sind die **Hände** entsprechend den Empfehlungen **zu waschen oder zu desinfizieren**. Dazu stehen im Eingangsbereich, in den Toiletten - und Umkleieräumen Desinfektionsmittel zur Verfügung.

- **Vor dem Sportplatz** ist ebenfalls bis auf weiteres **zwischen allen Personen ein Mind.-Abstand im Radius von 1,5m einzuhalten**.
- Die **Toiletten** dürfen **nur einzeln** genutzt werden. Anschließendes **Händewaschen ist Pflicht**.
- Es bleibt beim **1,5-Meter-Mindestabstand im öffentlichen Raum, also auch auf dem Gelände des Sportplatzes**. Angepasste Reinigungsintervalle, Handdesinfektionsgelegenheiten usw. gelten weiterhin.
- Die **Umkleieräume** können genutzt werden, **wenn folgende Abstandsregelungen und Hygienevorschriften eingehalten** werden:
  - a) Wo möglich sollte auf die Nutzung von Umkleiden und Duschen (Sportler/-innen kommen umgezogen und duschen zu Hause) verzichtet werden (z.B. Beim Training).
  - b) Bei Meisterschafts- oder Pokalspielen: **Alle 4 Umkleidekabinen** sind für die **zwei Mannschaften** zu nutzen, so dass sich die Mannschaften entsprechend aufteilen und die Kabinen mit **max. 8 Spieler/innen** besetzt sind.
  - c) Die **Duschräume** sind nacheinander mit max. 3 Personen zu betreten.
  - d) Die **Vorbesprechungen** zum Spiel sind **außerhalb der Kabinen** durchzuführen
  - e) „**Körperliche Begrüßungsrituale**“ finden grds. nicht statt.
- Auch die **Desinfizierung der benutzten Sportgeräte** hat **weiterhin Gültigkeit**. Die **Übungsgeräte** sind nach dem Spiel zu desinfizieren. Desinfektionsmittel und Einweghandtücher stehen in der Garage zur Verfügung.

### **Organisatorisches:**

- Von **allen Personen**, die an dem jeweiligen Tag dem Spiel beigewohnt oder als **Aktive** teilgenommen haben, sind noch am gleichen Tag die Kontaktdaten, also **Adressdaten und Telefonnummer aufzunehmen**. **Entsprechende Erfassungsvorlagen liegen im Clubheim aus**.

Die **Kontaktdaten der Gäste** sollten **i.d.R. vor dem Spiel** eingeholt werden oder spätestens mit **Zutritt zum Sportplatz** sind diese zu erfassen. Dabei sind insb. die Verantwortlichen des Gästevereins aktiv mit einzubinden, da u.a. die Kontaktdaten von **externen Zuschauern** ebenfalls eingeholt werden müssen.

Die Erfassung der Kontaktdaten bei Eintritt zum Sportgelände sollte durch die für den Tag benannten Ordner oder eine entsprechend eingewiesene Person erfolgen.

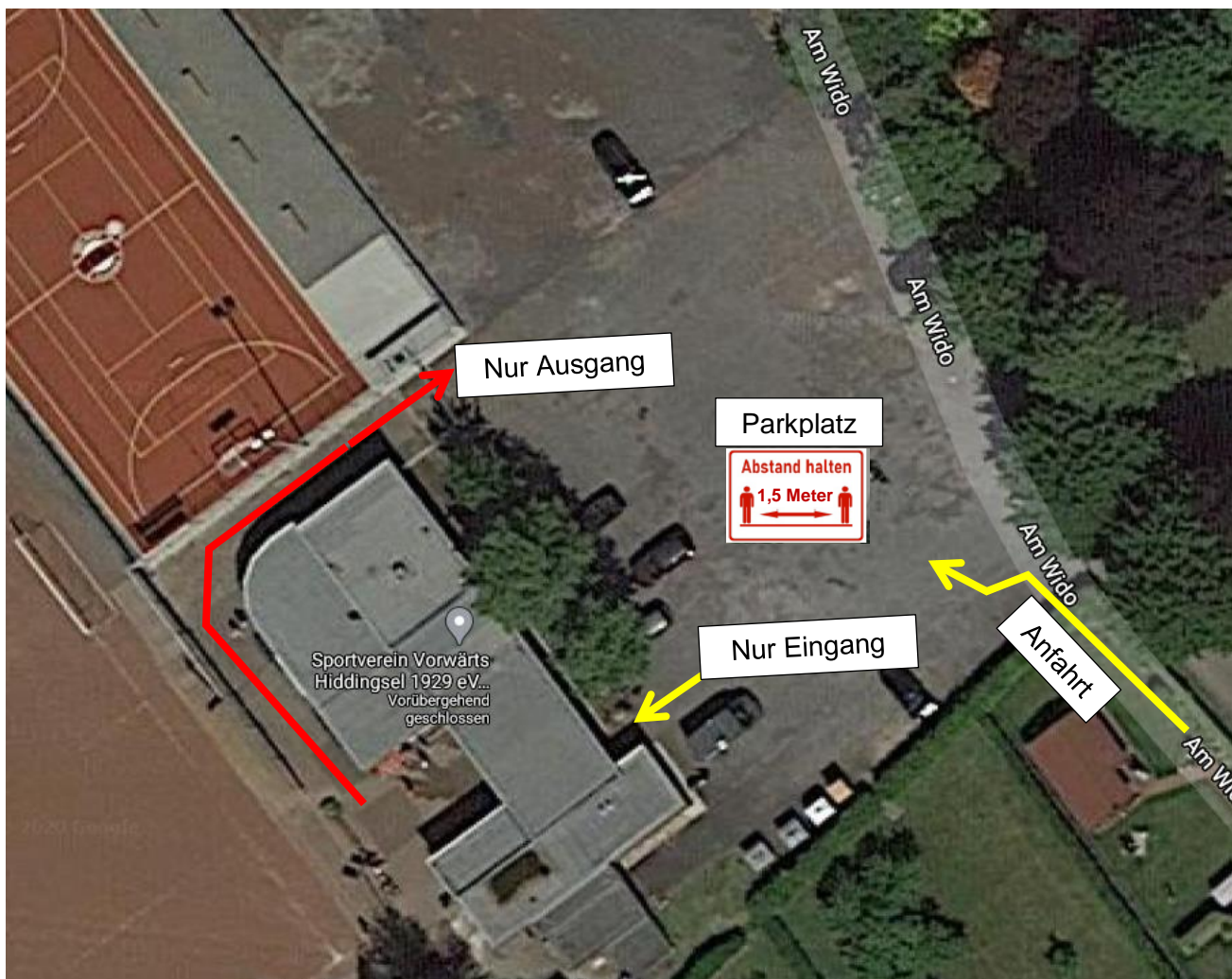
Die **Verantwortlichen des Gästevereins** sind über das **Corona-Konzept von SV Vorwärts Hiddingsel e.V. schriftlich** (z.B. per Mail) **mind. drei Tage vor Durchführung** des Freundschaftsspiels zu informieren!!!!

**Verantwortlich sind die Trainer und Übungsleiter.**

Bitte die o.g. Anweisungen konsequent einhalten. Schon jetzt vielen Dank an alle Beteiligte für die Unterstützung bei der Umsetzung des Konzepts.

**Der Vorstand – SV Vorwärts Hiddingsel 1929 e.V.**

**Wegekonzept Betreten und Verlassen der Sportanlage:**



Wegekonzept für Zuschauer und Spieler/Trainer/Betreuer auf dem Sportgelände (Ascheplatz):

