



Hygiene-Konzept zur Umsetzung der Corona-Schutzverordnungen für die Sportanlage Am Wido 4a, Hiddingsel

Stand: 20.08.2021

Vorwort

Grundsätzlich gelten die allgemeinen Vorgaben der Kommunen (Dülmen) zur Umsetzung der Corona-Bestimmungen. Alle Vereine haben sich nach diesen Bestimmungen zu richten und die Vorgaben umzusetzen. Der **DFB** und **FLVW** des **Kreises Ahaus/Coesfeld** hat hierzu extra Empfehlungen zur Umsetzung herausgegeben. Darüber hinaus wurde durch den **Kreissportbund** eine aktualisierte Empfehlung mit **Wirkung zum 21.08.2021** bekannt gegeben.

Weiterhin bitte **immer die aktuellen gesetzlichen Regelungen beachten**, da diese, abhängig vom gültigen Inzidenzwert, unterschiedlich sind!!

U.a. gelten bis auf Weiteres folgende Rahmenbedingungen:

- Das **Clubheim** kann wieder bis **max. 15 Personen genutzt** werden. Die Nutzung ist mit dem Vorstand abzustimmen.
- **Offizielle Veranstaltungen** (z.B. Weihnachtsfeier, Kabinenpartys) der Mannschaften und Sportgruppen, auch außerhalb des Clubheims, können durchgeführt werden, sind aber mit dem Vorstand frühzeitig abzustimmen.

Grds. Hygiene-Regeln zur Nutzung der Sportanlage:

- **Mund-/Nasenschutz** ist immer dann zu tragen, wenn der **Mindestabstand von 1,5m nicht eingehalten** werden kann.
- Für den **Trainingsbetrieb** und **Spielbetrieb** müssen **alle aktiven Vereinsmitglieder**
 - **vollständig geimpft oder**
 - **vollständig genesen oder**
 - **einen negativen Test (nicht älter als 48h von einer offiziellen Teststelle) vorweisen.**
- Die **separaten gekennzeichneten Ein- und Ausgänge** sind **konsequent zu nutzen**. Bitte auf die Beschilderung achten. (Siehe auch Skizze mit Laufwegen am Ende des Konzepts) **Direkt nach dem Betreten der Sportanlage** sind die **Hände** entsprechend den Empfehlungen **zu waschen oder zu desinfizieren**. Dazu stehen im Eingangsbereich, in den Toiletten - und Umkleieräumen Desinfektionsmittel zur Verfügung.
- Die **Toiletten** dürfen **nur einzeln** genutzt werden. Anschließendes **Händewaschen ist Pflicht**.
- Die Vereine sind angehalten, bei **Verkauf von Speisen und Getränken** die aktuellen Bestimmungen einzuhalten und eine Abstandsregelung am Verkaufsstand zu ermöglichen. Daher bitte die Abstände an den Ständen und Clubheim einhalten.

Für Sportler:

- Die Versorgung mit Getränken zum Spiel erfolgt entsprechend der Vereinbarungen vom Staffeltag am 11.08.2021 in Eigenregie; der Heimverein ist von dieser Aufgabe aufgrund der derzeit vom Virus Covid 19 bestimmten Situation entbunden.
- **Getränkeflaschen** sind **nur von einer Person zu nutzen** und dürfen unter Spielern nicht herumgereicht werden – idealerweise sollte jede/r Spieler/in eigene Trinkflaschen mitbringen.
- **Besprechungen** sind **außerhalb der Kabinen** durchzuführen.
- Für die **Lüftung der Kabinen** ist zu stehen zu sorgen



Zuschauer

Zuschauer haben **nur Einlass** zu Pokal-, Freundschafts- oder Meisterschaftsspielen, wenn die Personen nachweisen können, dass sie

- **vollständig geimpft oder**
 - **vollständig genesen oder**
 - **einen negativen Test (nicht älter als 48h von einer offiziellen Teststelle).**
- vorweisen können.**

Bei Kindern und Jugendlichen gilt der Schülerschein als Testnachweis.

Die zulässige Höchstzahl der Zuschauer bei Wettkampfspielen (auch Freundschaftsspiele) wird entsprechend der jeweils gültigen Corona-Schutzverordnung bei uns umgesetzt. Die zulässige Zuschauerzahl kann je nach Inzidenzstufe variieren und ist immer wieder neu zu prüfen. Der Heimverein alleine trägt gegenüber den Behörden die Verantwortung, dass die Höchstgrenzen der Zuschauer, die einem Fußballspiel beiwohnen können, auch eingehalten werden. Vor daher kann es bei zu vielen Zuschauern dazu kommen, dass Zuschauer abgewiesen werden müssen.

Weiterhin gilt:

- Es bleibt bei der Empfehlung **1,5-Meter-Mindestabstand im öffentlichen Raum** einzuhalten, **also auch auf dem Gelände des Sportplatzes.**
- **Angepasste Reinigungsintervalle**, Handdesinfektionsmöglichkeiten usw. gelten weiterhin.
- „**Körperliche Begrüßungsrituale**“ sind zu vermeiden.
- **Regelmäßiges Testen**, nur so lassen sich Infektionsketten schnell erkennen.

Organisatorisches (Sicherstellung der Nachverfolgung):

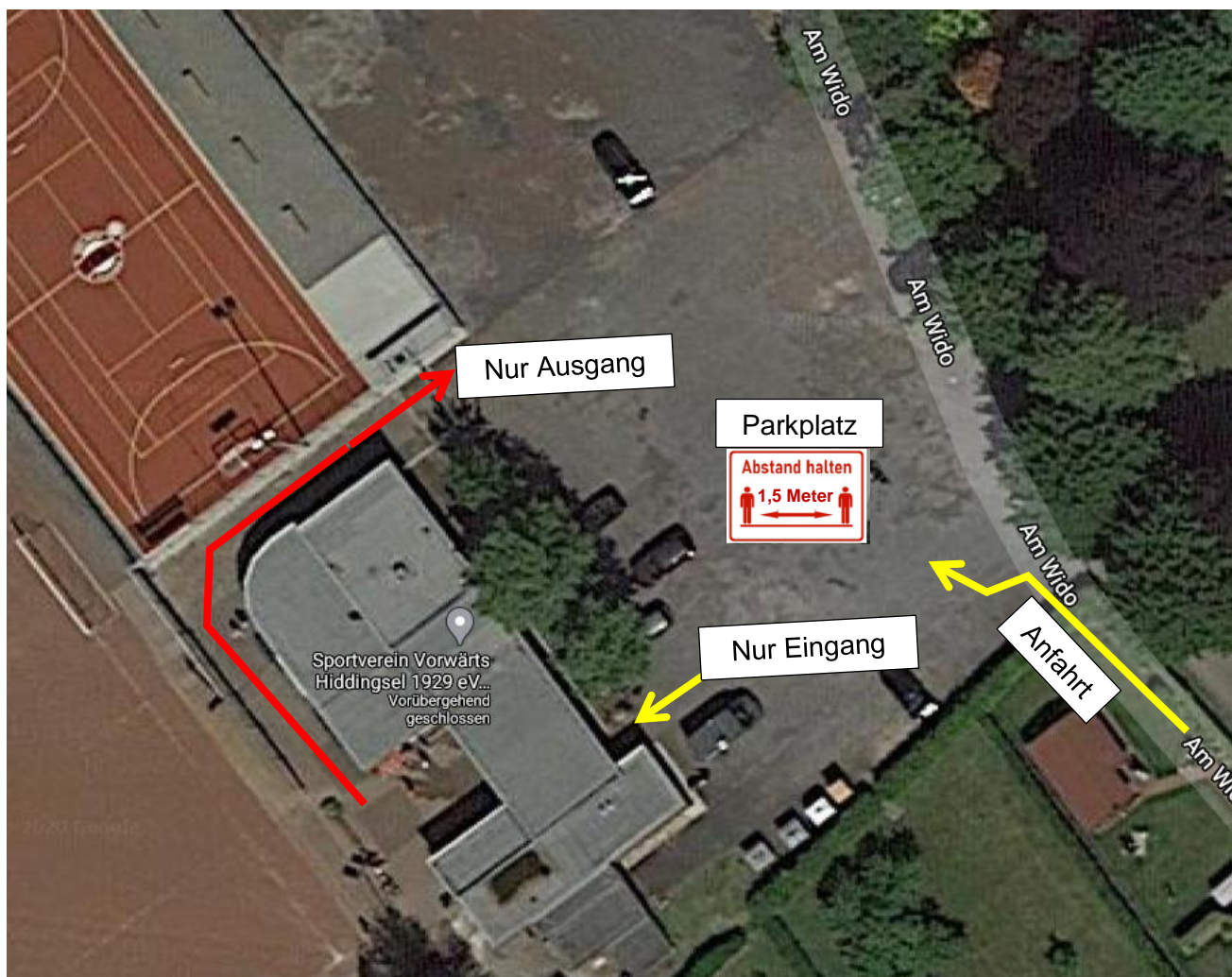
Alle Personen die das Sportgelände betreten haben sich über den **Q-Code mittels Luca** einzuchecken. Sollte diese **nicht möglich** sein, haben sich die Personen **mittels Erfassungsbogen** einzutragen. Entsprechende **Erfassungsvorlagen** liegen **im Clubheim bzw. im Eingangsbereich** aus.

Verantwortlich sind die Trainer und Übungsleiter.

Bitte die o.g. Anweisungen konsequent einhalten. Schon jetzt vielen Dank an alle Beteiligte für die Unterstützung bei der Umsetzung des Konzepts.

Der Vorstand – SV Vorwärts Hiddingsel 1929 e.V.

Wegekonzept **Betreten und Verlassen der Sportanlage:**



Wegekonzept für Zuschauer und Spieler/Trainer/Betreuer auf dem Sportgelände (Ascheplatz):

